



Tekstylia- PORADNIK DLA MIESZKAŃCÓW

Zgodnie z nowym obowiązkiem od 2025 roku tekstylia powinny być segregowane i nie mogą trafiać do kontenerów z odpadami zmieszanymi. W naszym mieście można je oddać do Punktu Selektywnej Zbiórki Odpadów (PSZOK) na ulicy Komunalnej.

ekorum

ODPADY Z TEKSTYLIÓW - CO Z NIMI ROBIĆ?

ODPADY ZMIESZANE
(RESZTKOWE)

BEZPŁATNY
PORADNIK
DLA
MIESZKAŃCÓW

NOWY
OBOWIĄZEK
OD 2025 r.

Czy wiesz, że Tylko 1 % odpadów tekstylnych trafia do segregacji?

Dlaczego tak ważna jest segregacja tekstyliów?

Tekstylia to surowiec, który można ponownie wykorzystać lub poddać recyklingowi. Wyrzucając je do odpadów zmieszanych, tracą swoje właściwości i stają się bezużyteczne. Segregacja tekstyliów pozwala ograniczyć ilość odpadów trafiających na składowiska, zmniejszyć negatywny wpływ na środowisko i oszczędzać zasoby naturalne.

Warto też pamiętać, że tekstylia to surowiec, który łatwo można przechować w domu, aż zbieramy większą ilość, co ułatwia ich późniejsze oddanie do PSZOK w Łławie.

***Co zalicza się do odpadów tekstylnych i jak z nimi postępować?
Na wszystkie pytania odpowiedzą są informacje na plakatach przygotowanych przez Związek Gmin Regionu Ostródzko-Łławskiego "Czyste Środowisko"***

ODPADY Z TEKSTYLIÓW - CO Z NIMI ROBIĆ?

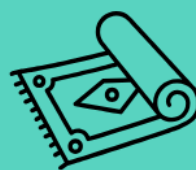
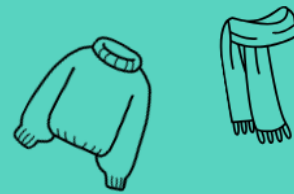
Od tego roku w całym kraju, również w naszej gminie, wdrażamy obowiązek **selektywnego zbierania odpadów tekstylnych**. To konieczne, by tego rodzaju odpady poddane były recyklingowi w większej niż dotychczas skali. Badania pokazują, że dzisiaj **do recyklingu trafia tylko 1%** zużytej odzieży i tekstyliów, pozostałe zaś zalegają na składowiskach lub są spalane. Czas to zmienić!



ODPADY TEKSTYLNE, CZYLI JAKIE?

Do odpadów tekstylnych zaliczamy:

- **zużytą odzież** (ubrania, bieliznę, kurtki)
- **stare obuwie** (sandały, kozaki, obuwie sportowe i wizytowe)
- **tekstylia użytkowe** (koce, firany, zasłony, ręczniki, pościel, dywaniki, ścierki)
- **galanterię skórzaną** (torebki, paski, rękawiczki, portfele)
- **plecaki, worki szkolne, piórniki materiałowe**
- **dywany, chodniki**
- **pluszowe zabawki**



CO ZROBIĆ Z ODPADAMI TEKSTYLNymi?

Pamiętaj, że do ww. odpadów zalicza się przede wszystkim **stare i zniszczone ubrania czy tekstylia, które nie nadają się już do użytku**.
Co z nimi zrobić?

- **Oddaj bezpłatnie do PSZOK** (Punkt Selektywnego Zbierania Odpadów Komunalnych).
- **Wrzuć do kontenerów przeznaczonych na zużytą odzież**, rozmieszczonych na terenie gminy (jeśli takie istnieją).
- **Wystaw w worku** przy nieruchomości w terminie, w którym odbiera się **mobilna zbiórka tego typu odpadów** (sprawdź, czy Twoja gmina taką organizuje).
- Sprawdź, czy w okolicy działają firmy/organizacje, które przetworzą

Galeria



Dodane przez: **Paulina**

Ostatnia edycja: 2025-03-13 08:50:52

<https://miastoilawa.pl/aktualnosci/2719-tekstyli-poradnik-dla-mieszkanow>