



## **Lokalny Ośrodek Wsparcia i Edukacji**

---

**Projekt jest możliwością zwięższania i rozwijania swoich kompetencji w szeroko pojętej edukacji, która nie kończy się na szkole, a trwa przez całe dorosłe życie. To szeroka oferta DARMOWYCH kursów, zajęć i warsztatów dla osób 18+ , które stawiają na własny rozwój i zwiększanie kompetencji przydatnych na rynku pracy i w codziennym życiu.**



Fundusze Europejskie  
dla Warmii i Mazur



Rzeczpospolita  
Polska

Dofinansowane przez  
Unię Europejską



# OFERTA EDUKACYJNA

## LOKALNY OŚRODEK WIEDZY I EDUKACJI W IŁAWIE

### ZAJĘCIA ROZWIJAJĄCE KOMPETENCJE OSOBISTE:

- psychologia i rozwój osobisty
- warsztaty: rękodzielnicze, wizażu i stylizacji, autoprezentacji, występów publicznych, kontaktów z mediami, radzenie sobie ze stresem. ekologiczne, zrównoważonego rozwoju, fotografii mobilnej, fotografii produktowej, ogrodnicze z elementami permakultury
- wyjazdy do instytucji kultury - teatr, kino, muzeum
- wyjazdy do miejsc aktywności społecznej
- doradztwo z zakresu fotowoltaiki

### ZAJĘCIA POPRAWIAJĄCE ZDROWIE I JAKOŚĆ ŻYCIA:

- warsztaty zdrowego odżywiania
- zajęcia sportowe
- spotkania integracyjno - edukacyjne dla różnych grup wiekowych

### ZAJĘCIA ROZWIJAJĄCE KOMPETENCJE SPOŁECZNE I OBYWATELSKIE:

- bezpieczeństwo w sieci
- przemoc wobec seniorów
- finanse i transakcje w sieci, oszczędzanie prądu i wody
- spotkania tematyczne, spotkania z ciekawymi ludźmi,
- bezpieczeństwo przeciwpożarowe
- aktywne starzenie
- spotkania z historią lokalną, tradycje lokalne
- współczesne uzależnienia

### ZAJĘCIA ROZWIJAJĄCE KOMPETENCJE ZAWODOWE:

- kursy: kelnerski, baristy, barmański, cukierniczy, beauty (stylizacja rzęs i laminacja), barber, stylizacja paznokci, animator czasu wolnego
- zakładanie firmy
- Social Media Marketing - komunikacja z klientem, kampania organiczna a płatna, content marketing, tworzenie i optymalizacja treści, Facebook, Instagram, LinkedIn, influencer marketingu

### ZAJĘCIA ROZWIJAJĄCE KOMPETENCJE RODZICIELSKIE I OPIEKUŃCZE:

- bariery w komunikacji z dzieckiem, aktywne słuchanie słuchanie dziecka
- budowa i wzmacnianie poczucia własnej wartości u dziecka
- rozwiązywanie konfliktów potrzeb i wartości

## Darmowe kursy i szkolenia dla osób dorosłych z miasta Iławy !

\* Zapisz się już teraz! Regulamin i Formularz zgłoszeniowy dostępny na: [www.cwop.org.pl/loweilawa](http://www.cwop.org.pl/loweilawa)  
[www.miastoilawa.pl](http://www.miastoilawa.pl)  
[www.sp5ilawa.edupage.org](http://www.sp5ilawa.edupage.org)



BIURO REKRUTACYJNE  
SP nr 5 z Oddziałami Integracyjnymi  
im. Polskich Noblistów w Iławie  
14-202 Iława, ul. Wiejska 11



510 093 779



[loweilawa@wp.pl](mailto:loweilawa@wp.pl)



stowarzyszenie  
centrum wspierania  
organizacji pozarządowych  
i inicjatyw obywatelskich



Miasto  
Iława

Głównym celem **LOWE** jest aktywizowanie dorosłych i społeczności lokalnych na rzecz rozwoju umiejętności stanowiących podstawę dla uczenia się przez całe życie, przydatnych do poruszania się na rynku pracy, dla rozwoju osobistego i rozwoju wspólnot.

**Lokalny Ośrodek Wiedzy i Edukacji** jest określeniem nowej roli, którą szkoły mogą pełnić w aktywizowaniu dorosłych i społeczności lokalnej na rzecz rozwoju umiejętności stanowiących podstawę dla uczenia się przez całe życie, w szczególności na obszarach defaworyzowanych.

Pozwalają one na kontynuację edukacji na różnych poziomach i w różnych dziedzinach, na stawianie i osiągnięciu celów, na radzenie sobie w różnych sytuacjach. Są to zatem **umiejętności uniwersalne ułatwiające poruszanie się na rynku pracy, potrzebne dla rozwoju wspólnot**, w tym społeczności lokalnych i dla rozwoju osobistego. Inaczej nazywane są kluczowymi kompetencjami, w skład których wchodzić tzw. umiejętności podstawowe. Należą też do nich **umiejętności cyfrowe**, których znaczenie dla wszystkich jest obecnie oczywiste.

## **Darmowe kursy i szkolenia dla osób dorosłych z miasta Iławy**

***W oparciu o potencjał, zasoby, instytucje lokalne i współpracę ponadlokalną tworzymy ofertę uczenia się dla dorosłych. Oferta ta nie opiera się wprost na programach nauczania i podręcznikach stosowanych w edukacji dzieci i młodzieży, ale na diagnozie dotyczącej tego, jakie umiejętności są potrzebne dorosłym, jakie są ich luki kompetencji oraz jakie są ich potencjały, które można wykorzystać.***

Na tej podstawie tworzona jest oferta różnych treści i form uczenia się, można to sprowadzić do określenia: „szyta na miarę”. Oferta ta ma zatem charakter edukacji pozaformalnej, tj. organizowanej instytucjonalnie, ale poza oficjalnymi programami nauczania.

Utworzenie **LOWE** jest dofinansowane ze środków programu Fundusze Europejskie dla Warmii i Mazur, działanie: FEWM.06.05-IZ.00-001/24 Edukacja przez całe życie, tytuł projektu: **Lokalny Ośrodek Wiedzy i Edukacji** w Iławie, kwota dofinansowania 500 000,00 zł. Projekt będzie realizowany w partnerstwie ze Stowarzyszeniem Centrum Wspierania Organizacji Pozarządowych i Inicjatyw Obywatelskich.



**Fundusze Europejskie**

**Dofinansowane przez Unię Europejską**



Stowarzyszenie Centrum Wspierania Organizacji Pozarządowych i Inicjatyw Obywatelskich realizuje projekt „Lokalny Ośrodek Wiedzy i Edukacji w Iławie”

Dofinansowanie projektu z UE: 447 976,56 PLN



[www.mapadotacji.gov.pl](http://www.mapadotacji.gov.pl)

**Kryteria dostępu (obligatoryjne):**

- miejsce zamieszkania na terenie Iławy, woj. warmińsko-mazurskie, w rozumieniu kodeksu cywilnego (weryfikacja na podstawie danych zawartych w formularzu zgłoszeniowym oraz oświadczenia i dokumentów, takich jak dokument z urzędu skarbowego — CFR, rachunki za media, lub inne dokumenty potwierdzające adres zamieszkania).
- wiek powyżej 18 roku życia (weryfikacja na podstawie numeru PESEL w formularzu zgłoszeniowym).
- przynależność do co najmniej jednej z grup:
  - rodzice lub opiekunowie dzieci realizujących obowiązek szkolny (weryfikacja na podstawie formularza zgłoszeniowego);
  - osoby dorosłe mające utrudniony dostęp do form edukacji (weryfikacja na podstawie formularza zgłoszeniowego);
  - osoby dorosłe mające niski poziom wykształcenia lub wymagające

jego aktualizacji (weryfikacja na podstawie formularza zgłoszeniowego);

- osoby dorosłe nieaktywne zawodowo lub bezrobotne (weryfikacja na podstawie zaświadczenia z urzędu pracy lub ZUS/US);
- osoby podlegające formom pomocy społecznej i wsparcia rodziny (weryfikacja na podstawie zaświadczenia z MOPS);
- osoby dorosłe w wieku 45+ (weryfikacja na podstawie formularza zgłoszeniowego).
- osoby, które chciałyby podnieść swoje kompetencje.

## **Rekrutacja uczestników prowadzona jest w trybie ciągłym tj. w okresie 01.11.2024 – 31.12.2025.**

Osoby zainteresowane udziałem w projekcie składają dokumenty rekrutacyjne ( ZAŁĄCZNIKI DO POBRANIA) , tj.:

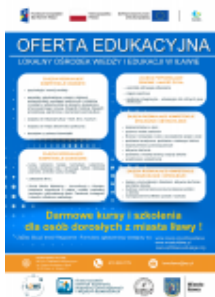
- a) Formularz rekrutacyjny (załącznik nr 1);
- b) Klauzulę informacyjną dla osoby, której dane są przetwarzane w ramach realizacji Projektu (załącznik nr 2);
- c) Deklarację uczestnictwa (załącznik nr 3);
- d) Dokument potwierdzający status na rynku pracy (zaświadczenie ZUS, zaświadczenie z zakładu pracy, zaświadczenie z urzędu pracy);
- e) Dokument potwierdzający miejsce zamieszkania na terenie województwa warmińskomazurskiego (np. zaświadczenie z Urzędu Skarbowego, rachunki za media);
- f) W przypadku osób z niepełnosprawnością — kserokopię orzeczenia o niepełnosprawności lub dokument równoważny;
- g) W przypadku osób korzystających z pomocy społecznej - zaświadczenie z MOPS.

**Dokumenty rekrutacyjne należy składać** za pośrednictwem poczty/kuriera na adres: **Szkoła Podstawowa nr 5 w Iławie**, ul. Wiejska 11 LUB w formie **skanu dokumentów** przesłanego na adres **e-mail: loweilawa@wp.pl** z obowiązkiem dostarczenia oryginałów dokumentów do Punktu Rekrutacyjnego w terminie 5 dni roboczych od dnia przesłania skanów.

Komisja Rekrutacyjna projektu pn. „Lokalny Ośrodek Wiedzy i Edukacji w Iławie“ dokona oceny formalnej zgłoszeń. W wyniku oceny formalnej powstanie lista zgłoszeń odrzuconych ze względów formalnych oraz lista zgłoszeń zakwalifikowanych do udziału w projekcie. Przyczyną odrzucenia zgłoszenia może być m.in. niespełnianie kryterium wieku, zamieszkiwanie poza miastem Iława, brak przynależności do wymaganej grupy, brak wymaganych dokumentów lub niekompletność zgłoszenia.

**Szczegółowe informacje o Projekcie dostępne są w Regulaminie (do pobrania).**

## **Galeria**



## Pliki do pobrania

- [1739393484\\_1739347353formularz-zgloszeniowy-lowe-ilawa-1-2025 \(.pdf\)](#)
- [1739425721\\_1739347353klauzula-informacyjna-rodo-lowe-ilawa-1-2025 \(.pdf\)](#)
- [1739421382\\_1739347353regulamin-lowe-ilawa-1-2025 \(.pdf\)](#)
- [1739382465\\_1739347965deklaracja-uczestnictwa-w-projekcie-lowe-2025 \(.pdf\)](#)

Dodane przez: **Michał**

Ostatnia edycja: 2025-02-12 09:22:48

<https://miastoilawa.pl/aktualnosci/2588-lokalny-osrodek-wsparcia-i-edukacji>